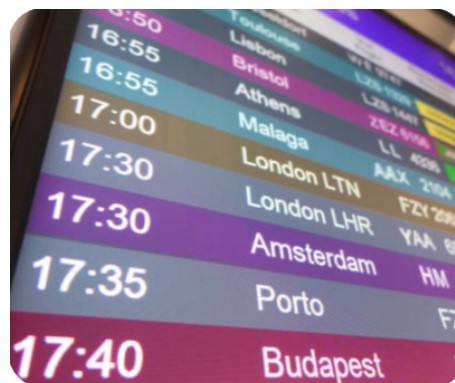


Questionnaire CARPE aux Candidat.e.s 2023

Rapport statistique des réponses

Question 1 :

L'analyse de la desserte est un outil permettant de faire des choix. **Compte tenu d'un trafic de loisirs massif, notre société peut-elle accepter de contenir ce trafic de loisirs et de ne pas répondre aveuglément à la demande afin d'atteindre les objectifs climatiques et ainsi mieux respecter l'environnement?**



OUI 133rép. 83.1% NON 27rép. 16.9%

Question 2 :

Les avions de dernière génération consomment moins que les avions plus anciens, sont moins bruyants et moins polluants. **Est-il opportun d'influencer le choix des avions par les compagnies en augmentant avec détermination les surtaxes sur les avions d'anciennes générations ?**

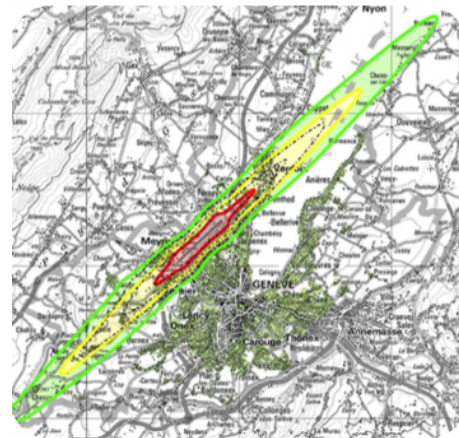


OUI 147 rép. 91.9% NON 13 rép. 8.1%

Questionnaire CARPE aux Candidat.e.s 2023

Question 3 :

Le canton est en déficit chronique de zones à bâtir pour la construction de logements. Or la récente décision du DETEC, autorisant une augmentation du nombre de vols et du bruit admissible, diminue les possibilités de construction sur une large zone de la rive droite. **Est-il raisonnable que le développement du trafic aérien, essentiellement de loisirs, se fasse au détriment des zones à bâtir ?**



NON 142 rép. 88.8% **OUI 18 rép. 11.2%**

Question 4 :

Le nouveau règlement d'exploitation permet 11'000 mouvements par an après 22h, soit 30 vols par nuit. **Les horaires de l'aéroport devraient-ils être adaptés sur le modèle de l'aéroport de Zürich, soit une fermeture entre 23h et 6h, et devrait-on prévoir une limitation stricte des mouvements entre 22h et 23h et entre 6h et 7h ?**

OUI 41 rép. 88.1% **NON 19 rép. 11.9%**

Questionnaire CARPE aux Candidat.e.s 2023

Rapport statistique sur listes électorales

Liste n°_parti :

1_SOC - Les socialistes	34 rép. 21.2%
7_MCG - Mvt Citoyens Genevois	33 rép. 20.6%
8_VERT - Les Vert-e-s	31 rép. 19.4%
3_VERL - Vert'Libéraux	27 rép. 16.9%
10_UDC - UDC	18 rép. 11.2%
5_CENT - Le Centre	16 rép. 10%
2_PLR - PLR Genève	1 rép. 0.6%
11_LUP - EAG - Liste Union Pop.	0 rép. 0%
12_CIVIS - Tous Concernés !	0 rép. 0%
4_LJS - Liberté et Justice sociale	0 rép. 0%
6_SDT- EÀG SOL·DAL·PDT	0 rép. 0%
9_ERAD - Elan Radical	0 rép. 0%